

Organisation et ressources humaines en 2023.

Service d'urgences de la Clinique de l'Anjou

Angers

Maine-et-Loire

Ce document restitue les éléments issus d'une enquête auprès des services d'urgences de la région visant à recueillir des données sur l'organisation et les ressources mobilisées en 2023 : moyens humains, filières, plateaux techniques...



38 666 passages en 2023

Source RPU



Pas de SMUR

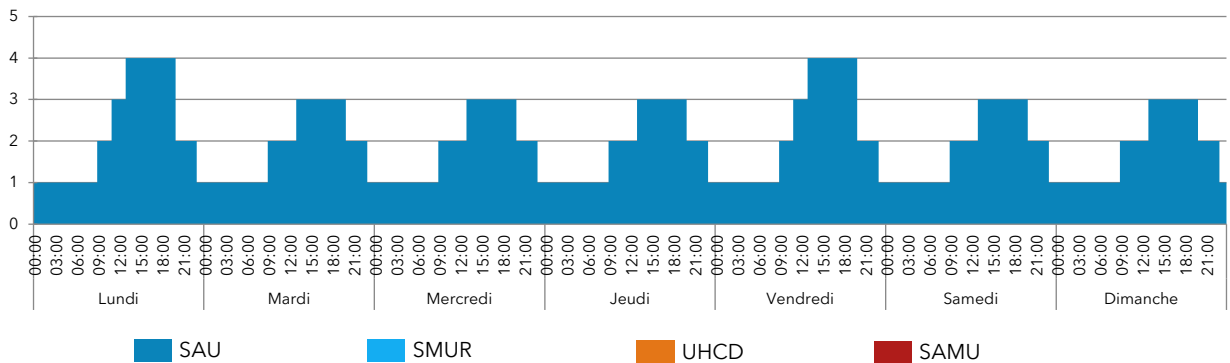


Durée médiane de passage : 2h16

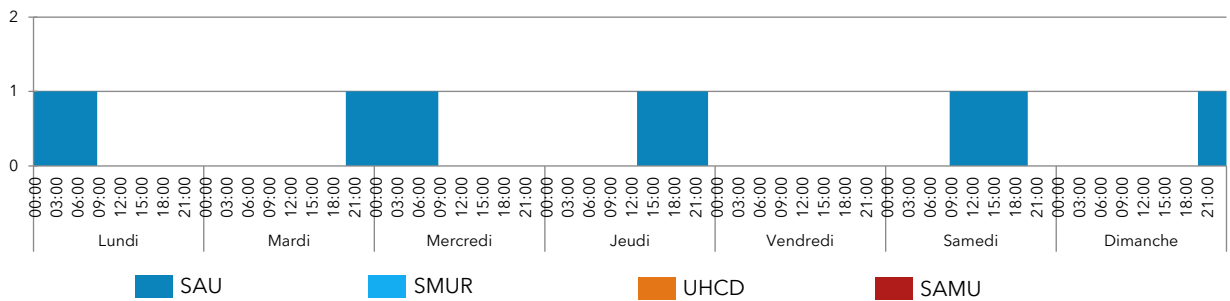
Source RPU

RESSOURCES MÉDICALES

Médecins (semaine du 12 au 18 juin 2023)

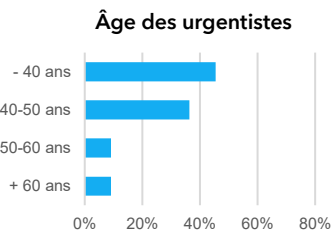


Internes (semaine du 12 au 18 juin 2023)



Effectifs médicaux annuels moyens en 2023 (en équivalent temps plein)

6,25 urgentistes
0,75 non-urgentiste



2 internes

Organisation des gardes

Nombre moyen de gardes par mois par médecin senior : 5

Participation d'autres médecins de l'établissement ?

- oui, régulièrement oui, occasionnellement non

Présence d'internes toutes les nuits ?

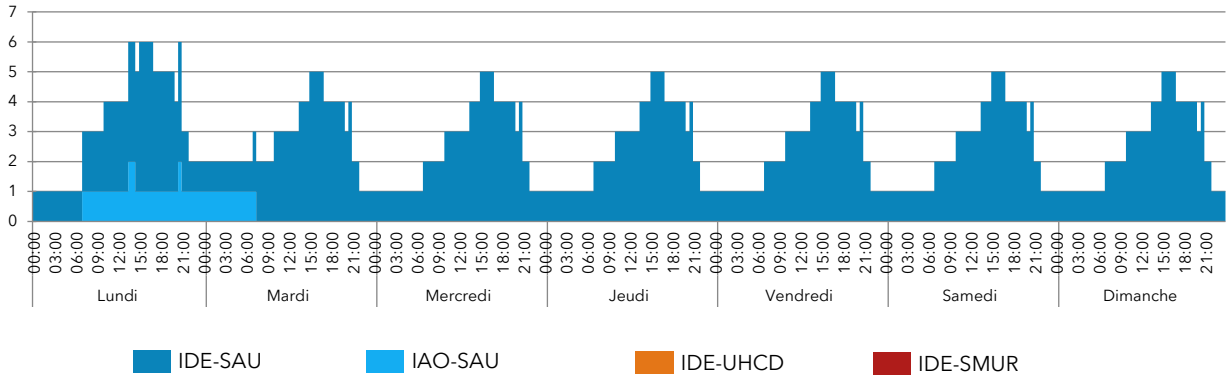
- oui, 7 nuits/7 oui, 5 à 6 nuits/7 en moyenne oui, moins de 5 nuits/7 non

Recours à l'intérim en 2023 ?

- oui, régulièrement oui, occasionnellement non

RESSOURCES PARAMÉDICALES

IDE et IAO (semaine du 12 au 18 juin 2023)



Effectifs paramédicaux annuels moyens en 2023 (en équivalent temps plein)

- 0,5 cadre
- 18,8 infirmiers
- 8 aides-soignants

- 0 secrétaire médicale
- 3 agents administratifs



ORGANISATION

Accueil et tri

Agent dédié à l'accueil

le jour H24 non

IAO

le jour H24 non

si oui, autorisé à faire des prescriptions anticipées antalgique biologie radiologie

MAO

le jour H24 non

si non, fonction assurée par un médecin du service le jour H24 non

Tri

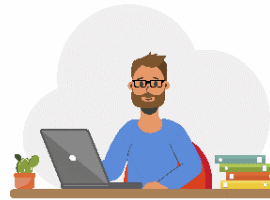
Zone dédiée

Échelle utilisée : CIMU

Logiciels utilisés aux Urgences

Logiciel administratif : Sigems

Logiciel métier : Expert



Gestion des lits et tension

Unité temporaire

oui non

10 lits

Cogérés par les urgentistes, les anesthésistes et d'autres médecins de l'hôpital

Bed manager

le jour H24 non, assuré par le cadre des urgences et les responsables d'unités

Gestion des urgences intrahospitalières par les urgentistes

la nuit H24 non

Filières d'organisation du SAU

Filière courte (avec du personnel et des locaux dédiés)

le jour H24 non Gérée par les urgentistes

Filière classique

9 places en box

SAUV / déchoquage

1 place Cogérée par les urgentistes et les anesthésistes

Zone d'attente arrivée

44 places

Surveillance / zone d'attente départ

14 places



UHCD

6 lits Au sein des urgences

Réorientations

Maison médicale de garde

oui non

Horaires d'ouverture : 20h-00h, le samedi 12h-00h, le dimanche 9h-00h

Réorientez-vous certains patients vers la MMG ? oui non

Centres de soins non programmés à proximité

oui non

Liste : Clinique de la main de Trélazé
CMSI de Trélazé
Clinique Saint Joseph pour la cardiologie

Réorientez-vous certains patients vers ces centres ? oui non

Filières de spécialités

Psychiatrie

Médecin le jour H24 non

Infirmier le jour H24 non

Soins critiques

Réanimation

USC Gérée par les anesthésistes

Gériatrie

Équipe mobile ou avis téléphonique le jour H24 non

Filière AVC

Thrombolyse

UNV UNV la plus proche à 8,2 km

Télémédecine avec centre spécialisé

Pédiatrie

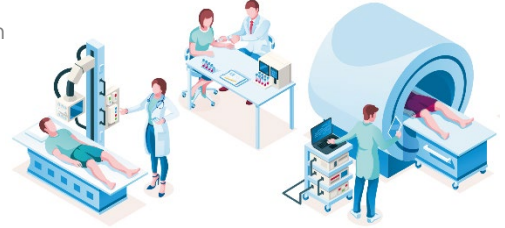
Accueil systématique par un pédiatre le jour H24 non

Bloc H24

Zone dédiée oui non

Plateau technique

- Échographe aux Urgences** oui non
- Scanner, accès facilité** le jour H24 non
- IRM, accès facilité** le jour H24 non
- Interprétation à distance** le jour H24 non
- Interprétation des radiographies systématique par les radiologues oui non
- Automates de biologie délocalisés aux Urgences** oui non



ACTIVITÉ

Fermeture / accès régulé du service d'urgences

- Fermeture en 2023** oui non **Accès régulé en 2023** oui non
- En semaine le jour la nuit En semaine le jour la nuit
- Le week-end le jour la nuit Le week-end le jour la nuit

SMUR

- Présence d'un SMUR** oui non
- Nombre d'équipes le jour
- Nombre d'équipes la nuit
- Ambulancier dans l'équipe SMUR le jour H24 non
- Transport infirmier interhospitalier oui non
- Activité mutualisée du médecin SMUR au SAU** oui non
- Ligne de SMUR fermée au moins une fois en 2023** oui non
- Remplacée par une EPMU oui non

SAMU

- SAMU dans l'établissement** oui non
- Régulation libérale, hors PDSA oui non
- Régulation libérale, en PDSA oui non