

# Organisation et ressources humaines en 2023. Service d'urgences du CH du Nord Mayenne Mayenne

Mayenne

Ce document restitue les éléments issus d'une enquête auprès des services d'urgences de la région visant à recueillir des données sur l'organisation et les ressources mobilisées en 2023 : moyens humains, filières, plateaux techniques...



21 668 passages en 2023

Source RPU



622 sorties SMUR

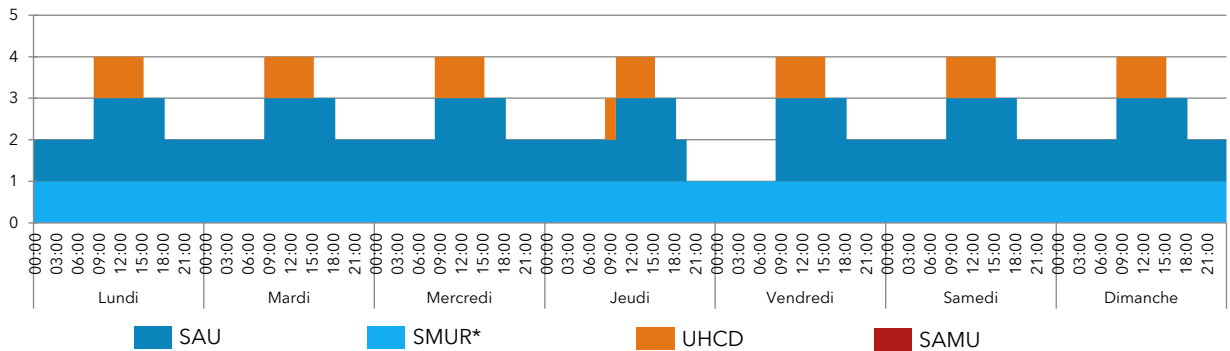


Durée médiane de passage : 3h53

Source RPU

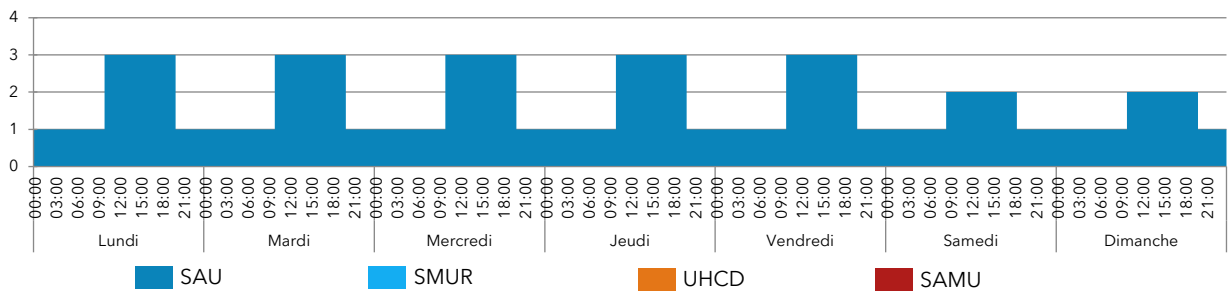
# RESSOURCES MÉDICALES

## Médecins (semaine du 12 au 18 juin 2023)



\* Poste mutualisé avec le SAU

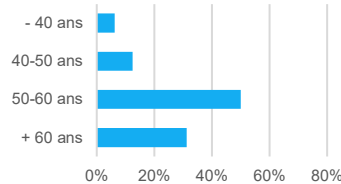
## Internes (semaine du 12 au 18 juin 2023)



## Effectifs médicaux annuels moyens en 2023 (en équivalent temps plein)

16 urgentistes

Âge des urgentistes



6,6 internes

## Organisation des gardes

Nombre moyen de gardes par mois par médecin senior : 7

Participation d'autres médecins de l'établissement ?

- oui, régulièrement  oui, occasionnellement  non

Présence d'internes toutes les nuits ?

- oui, 7 nuits/7  oui, 5 à 6 nuits/7 en moyenne  oui, moins de 5 nuits/7  non

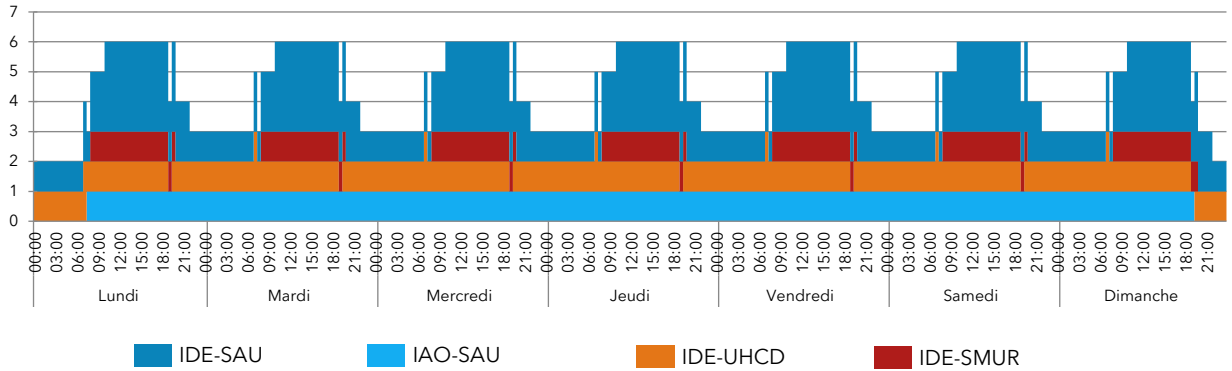
Recours à l'intérim en 2023 ?

- oui, régulièrement  oui, occasionnellement  non

(3898 heures)

# RESSOURCES PARAMÉDICALES

## IDE et IAO (semaine du 12 au 18 juin 2023)



## Effectifs paramédicaux annuels moyens en 2023 (en équivalent temps plein)

**0,91** cadre

**28,7** infirmiers

**16,74** aides-soignants

**3,36** secrétaires médicales

**1,07** agent administratif



# ORGANISATION

## Accueil et tri

### Agent dédié à l'accueil

le jour  H24  non

### IAO

le jour  H24  non

si oui, autorisé à faire des prescriptions anticipées  antalgique  biologie  radiologie

### MAO

le jour  H24  non

si non, fonction assurée par un médecin du service  le jour  H24  non

### Tri

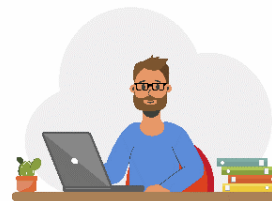
Zone dédiée

Échelle utilisée : Manchester

## Logiciels utilisés aux Urgences

Logiciel administratif : USV2

Logiciel métier : Urqual



## Gestion des lits et tension

### Unité temporaire

oui  non

### Bed manager

le jour  H24  non, assuré par le cadre des urgences

## Gestion des urgences intrahospitalières par les urgentistes

la nuit  H24  non

## Filières d'organisation du SAU

### Filière courte (avec du personnel et des locaux dédiés)

le jour  H24  non Gérée par urgentistes

### Filière classique

3 places en box

### SAUV / déchoquage

2 places Gérée par les urgentistes



### Zone d'attente arrivée

16 places

### Surveillance / zone d'attente départ

4 places

### UHCD

6 lits Dans un service dédié

## Réorientations

### Maison médicale de garde

oui  non

Horaires d'ouverture : 20h-00h, le samedi 12h-00h, le dimanche 9h-00h

Réorientez-vous certains patients vers la MMG ?  oui  non

### Centres de soins non programmés à proximité

oui  non

Liste : Pôle santé libéral de Mayenne

Réorientez-vous certains patients vers ces centres ?  oui  non

## Filières de spécialités

### Psychiatrie

Médecin  le jour  H24  non

Infirmier  le jour  H24  non

### Gériatrie

Équipe mobile ou avis téléphonique  le jour  H24  non

### Pédiatrie

Accueil systématique par un pédiatre  le jour  H24  non

Zone dédiée  oui  non

### Soins critiques

Réanimation

USC Cogérée par les anesthésistes et les cardiologues

### Filière AVC

Thrombolyse

UNV UNV la plus proche à 90 km (CH du Mans)

Télémedecine avec centre spécialisé

**Bloc H24**

## Plateau technique

<b>Échographe aux Urgences</b>	<input checked="" type="checkbox"/> oui	<input type="checkbox"/> non
<b>Scanner, accès facilité</b>	<input type="checkbox"/> le jour	<input checked="" type="checkbox"/> H24 <input type="checkbox"/> non
<b>IRM, accès facilité</b>	<input checked="" type="checkbox"/> le jour	<input type="checkbox"/> H24 <input type="checkbox"/> non
<b>Interprétation à distance</b>	<input checked="" type="checkbox"/> le jour	<input type="checkbox"/> H24 <input type="checkbox"/> non
Interprétation des radiographies systématique par les radiologues	<input checked="" type="checkbox"/> oui	<input type="checkbox"/> non
<b>Automates de biologie délocalisés aux Urgences</b>	<input type="checkbox"/> oui	<input checked="" type="checkbox"/> non



## ACTIVITÉ

### Fermeture / accès régulé du service d'urgences

<b>Fermeture en 2023</b>	<input type="checkbox"/> oui	<input checked="" type="checkbox"/> non	<b>Accès régulé en 2023</b>	<input checked="" type="checkbox"/> oui	<input type="checkbox"/> non
En semaine	<input type="checkbox"/> le jour	<input type="checkbox"/> la nuit	En semaine	<input type="checkbox"/> le jour	<input checked="" type="checkbox"/> la nuit
Le week-end	<input type="checkbox"/> le jour	<input type="checkbox"/> la nuit	Le week-end	<input type="checkbox"/> le jour	<input checked="" type="checkbox"/> la nuit

### SMUR

<b>Présence d'un SMUR</b>	<input checked="" type="checkbox"/> oui	<input type="checkbox"/> non
Nombre d'équipes le jour	1	
Nombre d'équipes la nuit	1	
Ambulancier dans l'équipe SMUR	<input checked="" type="checkbox"/> le jour	<input type="checkbox"/> H24 <input type="checkbox"/> non
Transport infirmier interhospitalier	<input type="checkbox"/> oui	<input checked="" type="checkbox"/> non
<b>Activité mutualisée du médecin SMUR au SAU</b>	<input type="checkbox"/> oui	<input checked="" type="checkbox"/> non
<b>Ligne de SMUR fermée au moins une fois en 2023</b>	<input type="checkbox"/> oui	<input checked="" type="checkbox"/> non
Remplacée par une EPMU	<input type="checkbox"/> oui	<input type="checkbox"/> non

### SAMU

<b>SAMU dans l'établissement</b>	<input type="checkbox"/> oui	<input checked="" type="checkbox"/> non
Régulation libérale, hors PDSA	<input type="checkbox"/> oui	<input type="checkbox"/> non
Régulation libérale, en PDSA	<input type="checkbox"/> oui	<input type="checkbox"/> non