

Organisation et ressources humaines en 2023. Service d'urgences du CH de La Ferté-Bernard

Sarthe

Ce document restitue les éléments issus d'une enquête auprès des services d'urgences de la région visant à recueillir des données sur l'organisation et les ressources mobilisées en 2023 : moyens humains, filières, plateaux techniques...



5 203 passages en 2023

Source RPU



Pas de SMUR (EPMU)

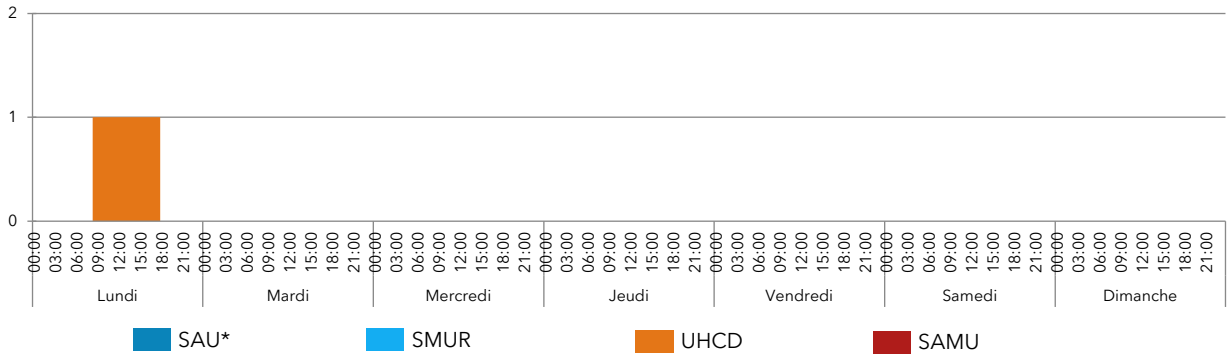


Durée médiane de passage : 2h23

Source RPU

RESSOURCES MÉDICALES

Médecins (semaine du 12 au 18 juin 2023)



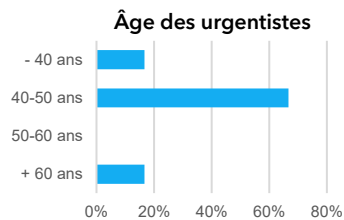
* Le SAU a été fermé H24 tous les jours de la semaine du 12 au 18 juin 2023.

Internes (semaine du 12 au 18 juin 2023)

Pas d'interne

Effectifs médicaux annuels moyens en 2023 (en équivalent temps plein)

1,42 urgentiste
2,83 non-urgentistes



0 interne

Organisation des gardes

Nombre moyen de gardes par mois par médecin senior : 7

Participation d'autres médecins de l'établissement ?

- oui, régulièrement
 oui, occasionnellement
 non
 (de janvier à mars 2023)

Présence d'internes toutes les nuits ?

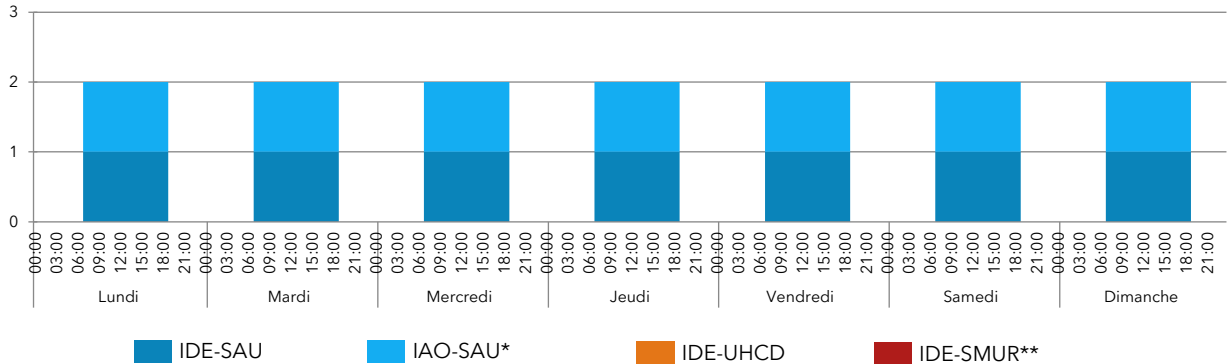
- oui, 7 nuits/7
 oui, 5 à 6 nuits/7 en moyenne
 oui, moins de 5 nuits/7
 non

Recours à l'intérim en 2023 ?

- oui, régulièrement
 oui, occasionnellement
 non
 (4 fois 12 heures)

RESSOURCES PARAMÉDICALES

IDE et IAO (semaine du 12 au 18 juin 2023)



* Renfort possible par l'IDE EPMU
 ** Pas de SMUR mais équipe EPMU sur site

Effectifs paramédicaux annuels moyens en 2023 (en équivalent temps plein)

1 cadre

9,83 infirmiers

5,81 aides-soignants

0 secrétaire médicale

1,84 agent administratif



ORGANISATION

Accueil et tri

Agent dédié à l'accueil

le jour H24 non

IAO

le jour H24 non

si oui, autorisé à faire des prescriptions anticipées antalgique biologie radiologie

MAO

le jour H24 non

si non, fonction assurée par un médecin du service le jour H24 non

Tri

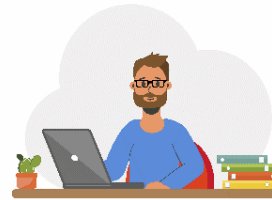
Zone dédiée

Échelle utilisée : FRENCH

Logiciels utilisés aux Urgences

Logiciel administratif : Medurg

Logiciel métier : Arcadis



Gestion des lits et tension

Unité temporaire

oui non

Bed manager

le jour H24 non, assuré par le cadre de santé

Gestion des urgences intrahospitalières par les urgentistes

la nuit H24 non

Filières d'organisation du SAU

Filière courte (avec du personnel et des locaux dédiés)

le jour H24 non Gérée par les médecins urgentistes

Filière classique

4 places en box

SAUV / déchoquage

1 Place Gérée par les urgentistes

Zone d'attente arrivée

5 places allongées
15 places assises

Surveillance / zone d'attente départ

3 places



UHCD

3 lits Au sein des urgences

Réorientations

Maison médicale de garde

oui non

Horaires d'ouverture : 20h-00h, le samedi 12h-00h, le dimanche 9h-00h

Réorientez-vous certains patients vers la MMG ? oui non (uniquement lors de la fermeture du SAU)

Centres de soins non programmés à proximité

oui non

Liste : Pôle Santé Simone Veil

Réorientez-vous certains patients vers ces centres ? oui non (uniquement lors de la fermeture du SAU)

Filières de spécialités

Psychiatrie

Médecin le jour H24 non

Infirmier le jour H24 non
(consultation CMP disponible 4h par jour sauf we)

Gériatrie

Équipe mobile ou avis téléphonique le jour H24 non

Pédiatrie

Accueil systématique par un pédiatre le jour H24 non
(pédiatre présent une fois par semaine aux consultations externes)

Zone dédiée oui non

Soins critiques

Réanimation

USC

Filière AVC

Thrombolyse

UNV UNV la plus proche à 50 km

Télémédecine avec centre spécialisé

Bloc H24

Plateau technique

- Échographe aux Urgences** oui non
- Scanner, accès facilité** le jour H24 non
- IRM, accès facilité** le jour H24 non
- Interprétation à distance** le jour H24 non
- Interprétation des radiographies systématique par les radiologues oui non (En téléradiologie)
- Automates de biologie délocalisés aux Urgences** oui non



ACTIVITÉ

Fermeture / accès régulé du service d'urgences

- | | | | | | |
|--------------------------|---|---|-----------------------------|---|---|
| Fermeture en 2023 | <input checked="" type="checkbox"/> oui | <input type="checkbox"/> non | Accès régulé en 2023 | <input checked="" type="checkbox"/> oui | <input type="checkbox"/> non |
| En semaine | <input checked="" type="checkbox"/> le jour | <input checked="" type="checkbox"/> la nuit | En semaine | <input checked="" type="checkbox"/> le jour | <input checked="" type="checkbox"/> la nuit |
| Le week-end | <input checked="" type="checkbox"/> le jour | <input checked="" type="checkbox"/> la nuit | Le week-end | <input checked="" type="checkbox"/> le jour | <input checked="" type="checkbox"/> la nuit |

SMUR

- Présence d'un SMUR** oui non (SMUR autorisé mais non installé)
- Nombre d'équipes le jour
- Nombre d'équipes la nuit
- Ambulancier dans l'équipe SMUR le jour H24 non
- Transport infirmier interhospitalier oui non
- Activité mutualisée du médecin SMUR au SAU** oui non
- Ligne de SMUR fermée au moins une fois en 2023** oui non
- Remplacée par une EPMU oui non

SAMU

- SAMU dans l'établissement** oui non
- Régulation libérale, hors PDSA oui non
- Régulation libérale, en PDSA oui non