



# Organisation et ressources humaines en 2023. Service d'urgences du CH de Mamers

Sarthe

Ce document restitue les éléments issus d'une enquête auprès des services d'urgences de la région visant à recueillir des données sur l'organisation et les ressources mobilisées en 2023 : moyens humains, filières, plateaux techniques...



6 391 passages en 2023

Source RPU



254 sorties SMUR

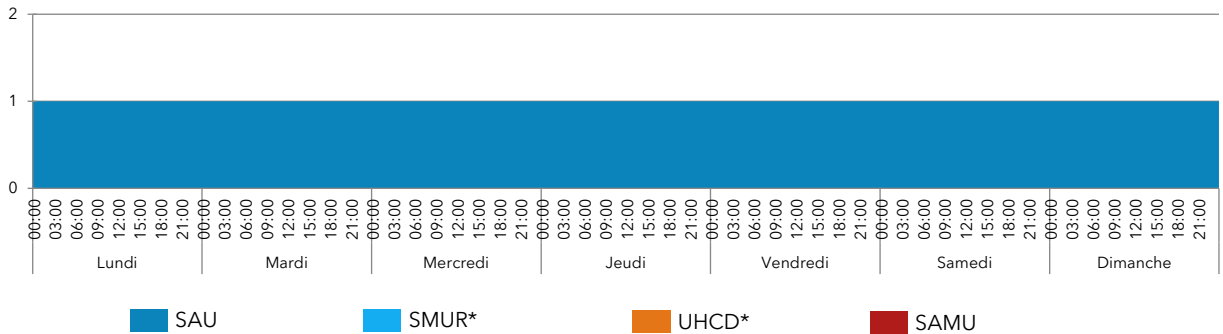


Durée médiane de passage : 2h09

Source RPU

# RESSOURCES MÉDICALES

## Médecins (semaine du 12 au 18 juin 2023)



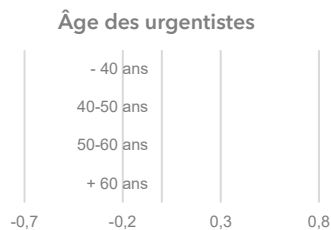
\* Poste médecin SAU avec le SMUR et l'UHCD.

## Internes (semaine du 12 au 18 juin 2023)

Pas d'interne

## Effectifs médicaux annuels moyens en 2023 (en équivalent temps plein)

2,09 urgentistes



0 interne

## Organisation des gardes

Nombre moyen de gardes par mois par médecin senior : *NR\**

Participation d'autres médecins de l'établissement ?

- oui, régulièrement  oui, occasionnellement  non

Présence d'internes toutes les nuits ?

- oui, 7 nuits/7  oui, 5 à 6 nuits/7 en moyenne  oui, moins de 5 nuits/7  non

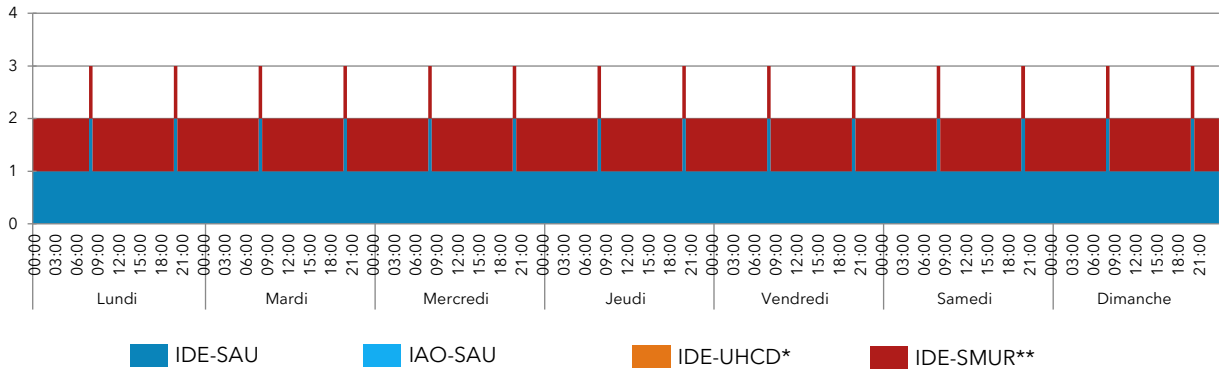
Recours à l'intérim en 2023 ?

- oui, régulièrement  oui, occasionnellement  non

\* *NR*: non renseigné

# RESSOURCES PARAMÉDICALES

## IDE et IAO (semaine du 12 au 18 juin 2023)



\* IDE 9h10/17h pour les patients UHCD (semaine et WE), mais effectifs insuffisants la semaine du 12 au 18 juin 2023.

\*\* Poste IDE-SMUR mutualisé avec SAU

## Effectifs paramédicaux annuels moyens en 2023 (en équivalent temps plein)

**1** cadre

**13,4** infirmiers

**8,7** aides-soignants

**1** secrétaire médicale

**2,4** agents administratifs



# ORGANISATION

## Accueil et tri

### Agent dédié à l'accueil

le jour  H24  non

### IAO

le jour  H24  non

si oui, autorisé à faire des prescriptions anticipées  antalgique  biologie  radiologie

### MAO

le jour  H24  non

si non, fonction assurée par un médecin du service  le jour  H24  non

### Tri

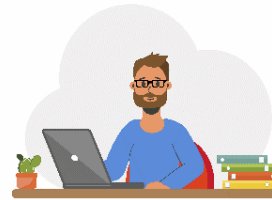
Zone dédiée

Échelle utilisée : Aucune

## Logiciels utilisés aux Urgences

Logiciel administratif : Pastel

Logiciel métier : Sillage



## Gestion des lits et tension

### Unité temporaire

oui  non

### Bed manager

le jour  H24  non, assuré par le cadre des urgences

## Gestion des urgences intrahospitalières par les urgentistes

la nuit  H24  non

## Filières d'organisation du SAU

### Filière courte (avec du personnel et des locaux dédiés)

le jour  H24  non Gérée par les urgentistes

### Filière classique

4 places en box

### SAUV / déchoquage

1 place Gérée par les urgentistes

### Zone d'attente arrivée

4 places

### Surveillance / zone d'attente départ

0 place



### UHCD

3 lits Au sein des urgences

## Réorientations

### Maison médicale de garde

oui  non

Horaires d'ouverture : 21h - 00h, le samedi 12h-00h, le dimanche 9h-00h

Réorientez-vous certains patients vers la MMG ?  oui  non

### Centres de soins non programmés à proximité

oui  non

Liste : CNP MG à Alençon

Réorientez-vous certains patients vers ces centres ?  oui  non

## Filières de spécialités

### Psychiatrie

Médecin  le jour  H24  non

Infirmier  le jour  H24  non

### Soins critiques

Réanimation

USC

### Gériatrie

Équipe mobile ou avis téléphonique  le jour  H24  non  
(équipe du CH d'Alençon disponible pour avis téléphoniques)

### Filière AVC

Thrombolyse

UNV UNV la plus proche à 30 km

Télémédecine avec centre spécialisé

### Pédiatrie

Accueil systématique par un pédiatre  le jour  H24  non

**Bloc H24**  (transfert des patients au CH d'Alençon)

Zone dédiée  oui  non

## Plateau technique

- Échographe aux Urgences**  oui  non
- Scanner, accès facilité**  le jour  H24  non
- IRM, accès facilité**  le jour  H24  non
- Interprétation à distance**  le jour  H24  non
- Interprétation des radiographies systématique par les radiologues  oui  non  
(Parfois à distance des examens)
- Automates de biologie délocalisés aux Urgences**  oui  non



# ACTIVITÉ

## Fermeture / accès régulé du service d'urgences

- Fermeture en 2023**  oui  non
- En semaine  le jour  la nuit
- Le week-end  le jour  la nuit
- Accès régulé en 2023**  oui  non
- En semaine  le jour  la nuit
- Le week-end  le jour  la nuit

## SMUR

- Présence d'un SMUR**  oui  non
- Nombre d'équipes le jour 1
- Nombre d'équipes la nuit 1
- Ambulancier dans l'équipe SMUR  le jour  H24  non (Conducteur AS)
- Transport infirmier interhospitalier  oui  non
- Activité mutualisée du médecin SMUR au SAU**  oui  non
- Ligne de SMUR fermée au moins une fois en 2023**  oui  non
- Remplacée par une EPMU  oui  non

## SAMU

- SAMU dans l'établissement**  oui  non
- Régulation libérale, hors PDSA  oui  non
- Régulation libérale, en PDSA  oui  non