



# Organisation et ressources humaines en 2023. Service d'urgences du CH de Saint-Calais

Sarthe

Ce document restitue les éléments issus d'une enquête auprès des services d'urgences de la région visant à recueillir des données sur l'organisation et les ressources mobilisées en 2023 : moyens humains, filières, plateaux techniques...



4 713 passages en 2023

Source RPU



Pas de SMUR (EPMU)

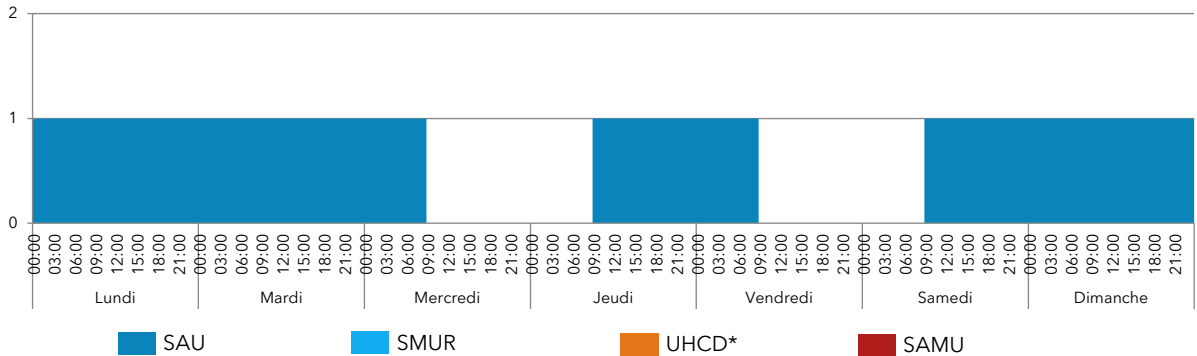


Durée médiane de passage : 1h18

Source RPU

# RESSOURCES MÉDICALES

## Médecins (semaine du 12 au 18 juin 2023)



\* Poste médecin SAU mutualisé avec l'UHCD.

Le mercredi 14 et le vendredi 16 juin : absence de médecin urgentiste

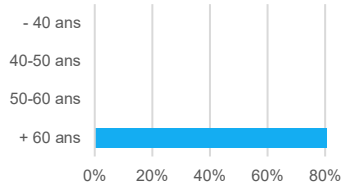
## Internes (semaine du 12 au 18 juin 2023)

Pas d'interne

## Effectifs médicaux annuels moyens en 2023 (en équivalent temps plein)

1,75 médecin

Âge des urgentistes



0 interne

## Organisation des gardes

Nombre moyen de gardes par mois par médecin senior : 10,33

Participation d'autres médecins de l'établissement ?

- oui, régulièrement  oui, occasionnellement  non

Présence d'internes toutes les nuits ?

- oui, 7 nuits/7  oui, 5 à 6 nuits/7 en moyenne  oui, moins de 5 nuits/7  non

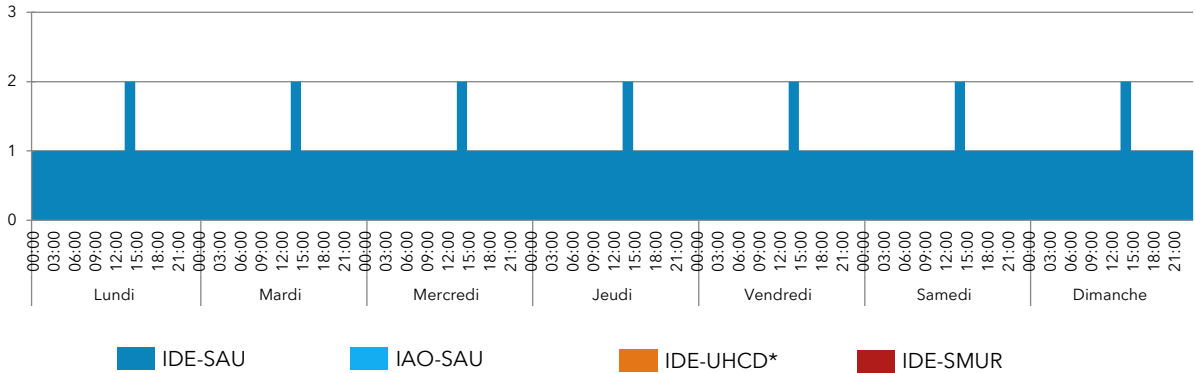
Recours à l'intérim en 2023 ?

- oui, régulièrement  oui, occasionnellement  non

(2976 heures en 2023)

# RESSOURCES PARAMÉDICALES

## IDE et IAO (semaine du 12 au 18 juin 2023)



\* Poste IDE-SAU mutualisé avec l'UHCD.  
Tous les jours, une aide-soignante est en binôme avec l'IDE.

## Effectifs paramédicaux annuels moyens en 2023 (en équivalent temps plein)

- 0,5 cadre**
- 5,8 infirmiers**
- 6 aides-soignants**
- 0,5 secrétaire médicale**
- NR\* agents administratifs**



\* NR: non renseigné

# ORGANISATION

## Accueil et tri

### Agent dédié à l'accueil

le jour  H24  non

### IAO

le jour  H24  non

si oui, autorisé à faire des prescriptions anticipées  antalgique  biologie  radiologie

### MAO

le jour  H24  non

si non, fonction assurée par un médecin du service  le jour  H24  non

### Tri

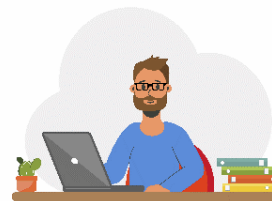
Zone dédiée

Échelle utilisée : ANGERS

## Logiciels utilisés aux Urgences

Logiciel administratif : Hexagone

Logiciel métier : Osiris



## Gestion des lits et tension

### Unité temporaire

oui  non

### Bed manager

le jour  H24  non, assuré par le cadre des urgences

## Gestion des urgences intrahospitalières par les urgentistes

la nuit  H24  non

(de 18h à 9h et le we)

## Filières d'organisation du SAU

### Filière courte (avec du personnel et des locaux dédiés)

le jour  H24  non

### Filière classique

4 places en box

### SAUV / déchoquage

1 place Gérée par les urgentistes



### Zone d'attente arrivée

10 places

### Surveillance / zone d'attente départ

0 place

### UHCD

4 lits Au sein des urgences

## Réorientations

### Maison médicale de garde

oui  non

Horaires d'ouverture : 18h - 0h00, le samedi 12h-00h, le dimanche 9h-00h

Réorientez-vous certains patients vers la MMG ?  oui  non

### Centres de soins non programmés à proximité

oui  non

Liste :

Réorientez-vous certains patients vers ces centres ?  oui  non

## Filières de spécialités

### Psychiatrie

Médecin  le jour  H24  non

Infirmier  le jour  H24  non

### Soins critiques

Réanimation

USC

### Gériatrie

Équipe mobile ou avis téléphonique  le jour  H24  non

### Filière AVC

Thrombolyse

UNV UNV la plus proche à 145 km

Télémédecine avec centre spécialisé

### Pédiatrie

Accueil systématique par un pédiatre  le jour  H24  non

**Bloc H24**  (Pas de bloc opératoire)

Zone dédiée  oui  non

## Plateau technique

- Échographe aux Urgences**  oui  non
- Scanner, accès facilité**  le jour  H24  non
- IRM, accès facilité**  le jour  H24  non (dans un autre centre hospitalier)
- Interprétation à distance**  le jour  H24  non
- Interprétation des radiographies systématique par les radiologues  oui  non
- Automates de biologie délocalisés aux Urgences**  oui  non



# ACTIVITÉ

## Fermeture / accès régulé du service d'urgences

- |                          |   |   |                             |   |   |
|--------------------------|---|---|-----------------------------|---|---|
| <b>Fermeture en 2023</b> | <input checked="" type="checkbox"/> oui     | <input type="checkbox"/> non                | <b>Accès régulé en 2023</b> | <input checked="" type="checkbox"/> oui     | <input type="checkbox"/> non                |
| En semaine               | <input checked="" type="checkbox"/> le jour | <input checked="" type="checkbox"/> la nuit | En semaine                  | <input checked="" type="checkbox"/> le jour | <input checked="" type="checkbox"/> la nuit |
| Le week-end              | <input checked="" type="checkbox"/> le jour | <input checked="" type="checkbox"/> la nuit | Le week-end                 | <input checked="" type="checkbox"/> le jour | <input checked="" type="checkbox"/> la nuit |

## SMUR

- Présence d'un SMUR**  oui  non (mais création ligne EPMU H24)
- Nombre d'équipes le jour
- Nombre d'équipes la nuit
- Ambulancier dans l'équipe SMUR  le jour  H24  non
- Transport infirmier interhospitalier  oui  non
- Activité mutualisée du médecin SMUR au SAU**  oui  non
- Ligne de SMUR fermée au moins une fois en 2023**  oui  non
- Remplacée par une EPMU  oui  non

## SAMU

- SAMU dans l'établissement**  oui  non
- Régulation libérale, hors PDSA  oui  non
- Régulation libérale, en PDSA  oui  non