



# Organisation et ressources humaines en 2023.

## Service d'urgences du CH de Montaigu

(Centre hospitalier départemental de Vendée)

Vendée

Ce document restitue les éléments issus d'une enquête auprès des services d'urgences de la région visant à recueillir des données sur l'organisation et les ressources mobilisées en 2023 : moyens humains, filières, plateaux techniques...



7 225 passages en 2023

Source RPU



89 sorties SMUR

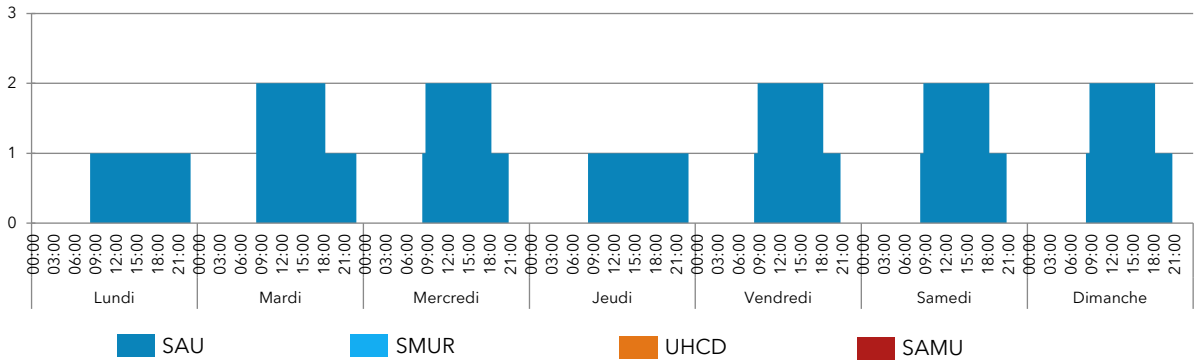


Durée médiane de passage : 2h09

Source RPU

# RESSOURCES MÉDICALES

## Médecins (semaine du 12 au 18 juin 2023)



## Internes (semaine du 12 au 18 juin 2023)

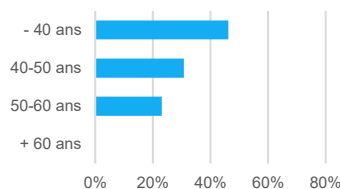
Pas d'interne

## Effectifs médicaux annuels moyens en 2023 (en équivalent temps plein)

**3,34 urgentistes**

(exercice partagé sur le CHDV)

Âge des urgentistes



0 interne

## Organisation des gardes

Nombre moyen de gardes par mois par médecin senior : 5

Participation d'autres médecins de l'établissement ?

- oui, régulièrement  oui, occasionnellement  non

Présence d'internes toutes les nuits ?

- oui, 7 nuits/7  oui, 5 à 6 nuits/7 en moyenne  oui, moins de 5 nuits/7  non

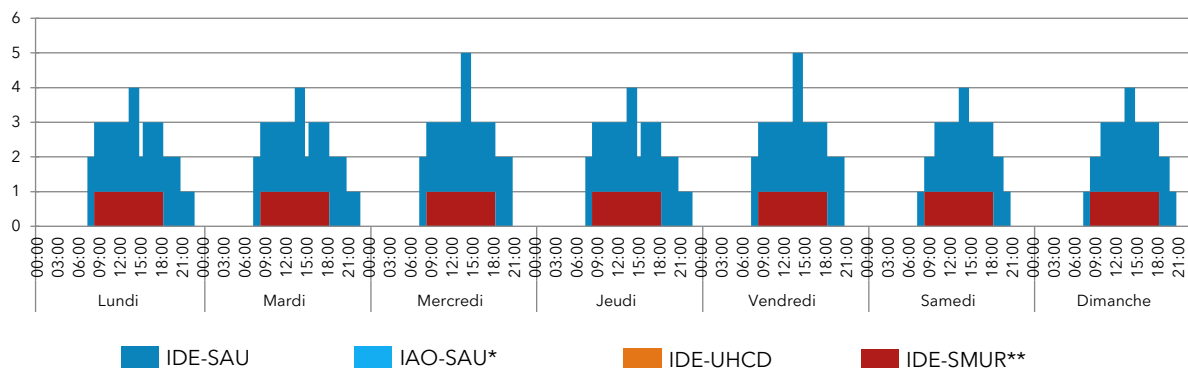
Recours à l'intérim en 2023 ?

- oui, régulièrement  oui, occasionnellement  non

(1010 heures en 2023)

# RESSOURCES PARAMÉDICALES

## IDE et IAO (semaine du 12 au 18 juin 2023)



\* 1 poste IDE-SAU mutualisé avec IAO  
 \*\* Poste IDE-SMUR mutualisé avec SAU

## Effectifs paramédicaux annuels moyens en 2023 (en équivalent temps plein)

**0,17** cadre  
**12,16** infirmiers  
**7,55** aides-soignants

**0,89** secrétaire médicale  
**0,85** agent administratif



# ORGANISATION

## Accueil et tri

### Agent dédié à l'accueil

le jour  H24  non

### IAO

le jour  H24  non

si oui, autorisé à faire des prescriptions anticipées  antalgique  biologie  radiologie

### MAO

le jour  H24  non

si non, fonction assurée par un médecin du service  le jour  H24  non

### Tri

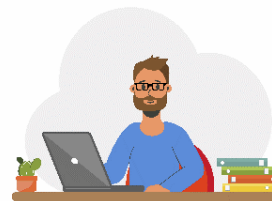
Zone dédiée

Échelle utilisée : French

## Logiciels utilisés aux Urgences

Logiciel administratif : Pastel

Logiciel métier : Resurgences



## Gestion des lits et tension

### Unité temporaire

oui  non

### Bed manager

le jour  H24  non, assuré par le cadre des urgences

(poste mutualisé CHDV)

## Gestion des urgences intrahospitalières par les urgentistes

la nuit  H24  non

## Filières d'organisation du SAU

### Filière courte (avec du personnel et des locaux dédiés)

le jour     H24     non    Gérée par les urgentistes

### Filière classique

6 places en box

### SAUV / déchoquage

2 places    Gérée par les urgentistes

### Zone d'attente arrivée

10 places assises

### Surveillance / zone d'attente départ

2 places



### UHCD

0 lit

## Réorientations

### Maison médicale de garde

oui     non

Horaires d'ouverture : 18h - 23h, le samedi 12h-00h, le dimanche 9h-00h

Réorientez-vous certains patients vers la MMG ?     oui     non

### Centres de soins non programmés à proximité

oui     non

Liste :

Réorientez-vous certains patients vers ces centres ?     oui     non

## Filières de spécialités

### Psychiatrie

Médecin     le jour     H24     non

Infirmier     le jour     H24     non

### Soins critiques

Réanimation

USC

### Gériatrie

Équipe mobile ou avis téléphonique     le jour     H24     non

### Filière AVC

Thrombolyse

UNV    UNV la plus proche à 35 km

Télémedecine avec centre spécialisé

### Pédiatrie

Accueil systématique par un pédiatre     le jour     H24     non

**Bloc H24**   

Zone dédiée     oui     non

## Plateau technique

Échographe aux Urgences	<input checked="" type="checkbox"/> oui	<input type="checkbox"/> non
Scanner, accès facilité	<input checked="" type="checkbox"/> le jour	<input type="checkbox"/> H24 <input type="checkbox"/> non
IRM, accès facilité	<input type="checkbox"/> le jour	<input type="checkbox"/> H24 <input checked="" type="checkbox"/> non
Interprétation à distance	<input checked="" type="checkbox"/> le jour	<input type="checkbox"/> H24 <input type="checkbox"/> non
Interprétation des radiographies systématique par les radiologues	<input type="checkbox"/> oui	<input checked="" type="checkbox"/> non
Automates de biologie délocalisés aux Urgences	<input checked="" type="checkbox"/> oui	<input type="checkbox"/> non



## ACTIVITÉ

### Fermeture / accès régulé du service d'urgences

<b>Fermeture en 2023</b>	<input checked="" type="checkbox"/> oui	<input type="checkbox"/> non	<b>Accès régulé en 2023</b>	<input checked="" type="checkbox"/> oui	<input type="checkbox"/> non
En semaine	<input checked="" type="checkbox"/> le jour	<input checked="" type="checkbox"/> la nuit	En semaine	<input type="checkbox"/> le jour	<input checked="" type="checkbox"/> la nuit
Le week-end	<input checked="" type="checkbox"/> le jour	<input checked="" type="checkbox"/> la nuit	Le week-end	<input type="checkbox"/> le jour	<input checked="" type="checkbox"/> la nuit

### SMUR

<b>Présence d'un SMUR</b>	<input checked="" type="checkbox"/> oui	<input type="checkbox"/> non
Nombre d'équipes le jour	1	
Nombre d'équipes la nuit	0	
Ambulancier dans l'équipe SMUR	<input checked="" type="checkbox"/> le jour	<input type="checkbox"/> H24 <input type="checkbox"/> non
Transport infirmier interhospitalier	<input type="checkbox"/> oui	<input checked="" type="checkbox"/> non

**Activité mutualisée du médecin SMUR au SAU**  oui  non

**Ligne de SMUR fermée au moins une fois en 2023**  oui  non

Remplacée par une EPMU  oui  non

### SAMU

<b>SAMU dans l'établissement</b>	<input type="checkbox"/> oui	<input checked="" type="checkbox"/> non
Régulation libérale, hors PDSA	<input type="checkbox"/> oui	<input type="checkbox"/> non
Régulation libérale, en PDSA	<input type="checkbox"/> oui	<input type="checkbox"/> non