



Organisation et ressources humaines en 2023.

Service d'urgences de la Clinique Saint-Charles

La Roche-sur-Yon

Vendée

Ce document restitue les éléments issus d'une enquête auprès des services d'urgences de la région visant à recueillir des données sur l'organisation et les ressources mobilisées en 2023 : moyens humains, filières, plateaux techniques...



15 386 passages en 2023

Source RPU



Pas de SMUR

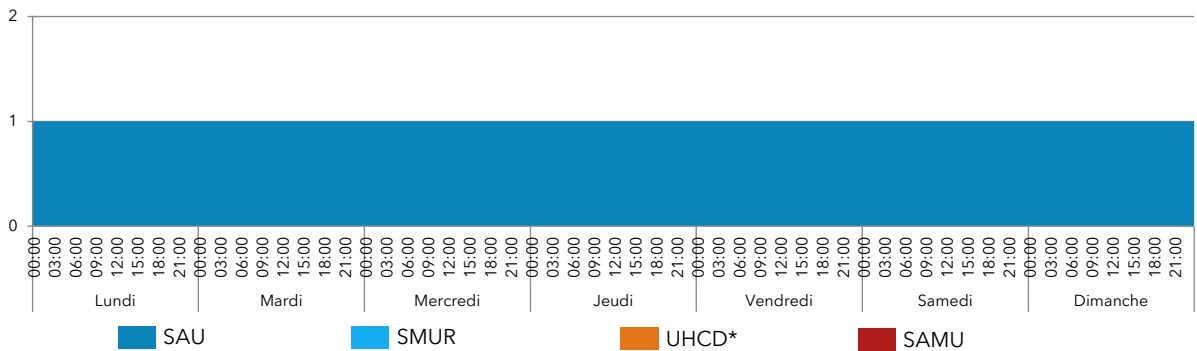


Durée médiane de passage : 2h36

Source RPU

RESSOURCES MÉDICALES

Médecins (semaine du 12 au 18 juin 2023)



* Poste médecin SAU mutualisé avec l'UHCD et les consultations de contrôle post-urgences.

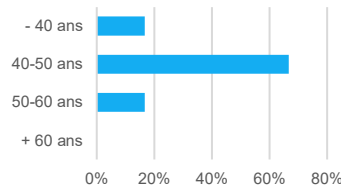
Internes (semaine du 12 au 18 juin 2023)

Pas d'interne

Effectifs médicaux annuels moyens en 2023 (en équivalent temps plein)

5,46 urgentistes

Âge des urgentistes



0 interne

Organisation des gardes

Nombre moyen de gardes par mois par médecin senior : 5

Participation d'autres médecins de l'établissement ?

- oui, régulièrement oui, occasionnellement non

Présence d'internes toutes les nuits ?

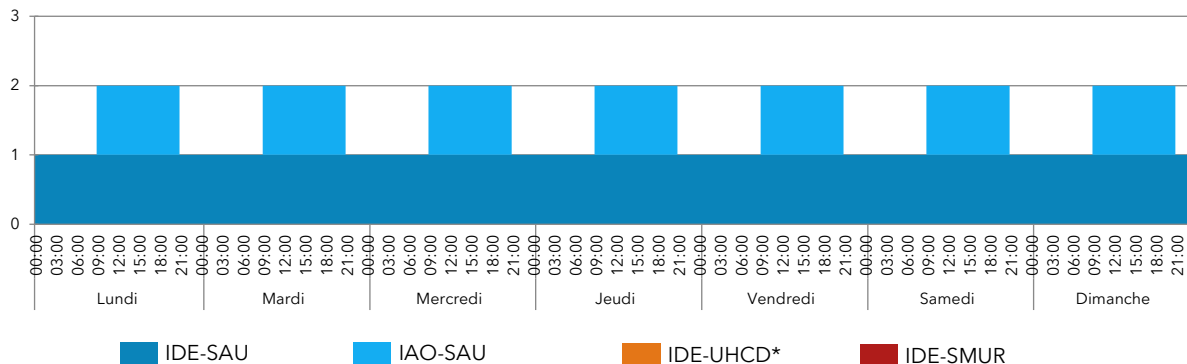
- oui, 7 nuits/7 oui, 5 à 6 nuits/7 en moyenne oui, moins de 5 nuits/7 non

Recours à l'intérim en 2023 ?

- oui, régulièrement oui, occasionnellement non
(168 heures en 2023)

RESSOURCES PARAMÉDICALES

IDE et IAO (semaine du 12 au 18 juin 2023)



* Poste IDE-SAU mutualisé avec l'UHCD.

Effectifs paramédicaux annuels moyens en 2023 (en équivalent temps plein)

0,5 cadre
11,45 infirmiers
2,72 aides-soignants

0 secrétaire médicale
2,72 agents administratifs



ORGANISATION

Accueil et tri

Agent dédié à l'accueil

le jour H24 non

IAO

le jour H24 non

si oui, autorisé à faire des prescriptions anticipées antalgique biologie radiologie

MAO

le jour H24 non

si non, fonction assurée par un médecin du service le jour H24 non

Tri

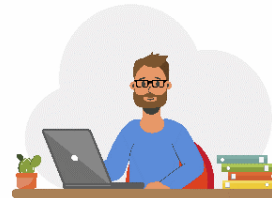
Zone dédiée

Échelle utilisée : Indice de gravité

Logiciels utilisés aux Urgences

Logiciel administratif : Websuite

Logiciel métier : Dxcare



Gestion des lits et tension

Unité temporaire

oui non

Bed manager

le jour H24 Non (assuré par les secrétaires des urgences et les cadres de pôles)

Gestion des urgences intrahospitalières par les urgentistes

la nuit H24 non

Filières d'organisation du SAU

Filière courte (avec du personnel et des locaux dédiés)

le jour H24 non

Filière classique

5 places en box

SAUV / déchoquage

1 place Gérée par les urgentistes



Zone d'attente arrivée

10 places

Surveillance / zone d'attente départ

2 places

UHCD

6 lits Au sein des urgences

Réorientations

Maison médicale de garde

oui non

Horaires d'ouverture : 20h-00h, le samedi 12h-00h, le dimanche 9h-00h

Réorientez-vous certains patients vers la MMG ? oui non

Centres de soins non programmés à proximité

oui non

Liste : CSNP du CHD

Réorientez-vous certains patients vers ces centres ? oui non

Filières de spécialités

Psychiatrie

Médecin le jour H24 non

Infirmier le jour H24 non

Soins critiques

Réanimation

USC

Gériatrie

Équipe mobile ou avis téléphonique le jour H24 non

Filière AVC

Thrombolyse

UNV UNV la plus proche à 2 km

Télémédecine avec centre spécialisé

Pédiatrie

Accueil systématique par un pédiatre le jour H24 non

Bloc H24

Zone dédiée oui non

Plateau technique

Échographe aux Urgences oui non

Scanner, accès facilité le jour H24 non

IRM, accès facilité le jour H24 non

Interprétation à distance le jour H24 non

Interprétation des radiographies systématique par les radiologues oui non

Automates de biologie délocalisés aux Urgences oui non



ACTIVITÉ

Fermeture / accès régulé du service d'urgences

Fermeture en 2023 oui non

Accès régulé en 2023 oui non

En semaine le jour la nuit

En semaine le jour la nuit

Le week-end le jour la nuit

Le week-end le jour la nuit

SMUR

Présence d'un SMUR oui non

Nombre d'équipes le jour

Nombre d'équipes la nuit

Ambulancier dans l'équipe SMUR le jour H24 non

Transport infirmier interhospitalier oui non

Activité mutualisée du médecin SMUR au SAU oui non

Ligne de SMUR fermée au moins une fois en 2023 oui non

Remplacée par une EPMU oui non

SAMU

SAMU dans l'établissement oui non

Régulation libérale, hors PDSA oui non

Régulation libérale, en PDSA oui non